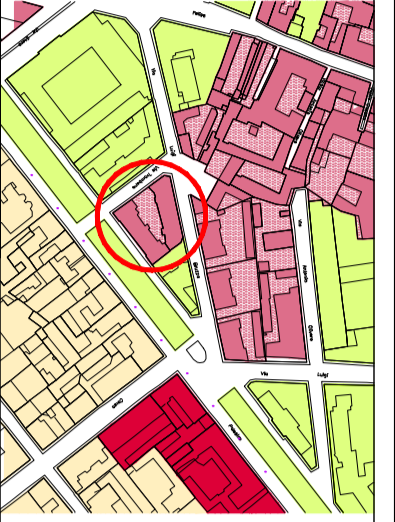


COMUNE DI VERCELLI
Provincia di VERCELLI

**EDIFICIO SITO IN VIA BRUZZA N° 6/8
INTERVENTO DI RISTRUTTURAZIONE
EDILIZIA - MANUTENZIONE
STRAORDINARIA
PROGETTO ESECUTIVO**



GRUPPO DI PROGETTAZIONE
Ing. ALBERTO FERRAROTTI
Corso San Martino, 25 - 13100 Vercelli
Tel. 0161/215567 - Fax: 0161/218438
Iscrizione n.570A all'Ordine degli Ingegneri della Provincia di Vercelli

Scale: **VARIE**

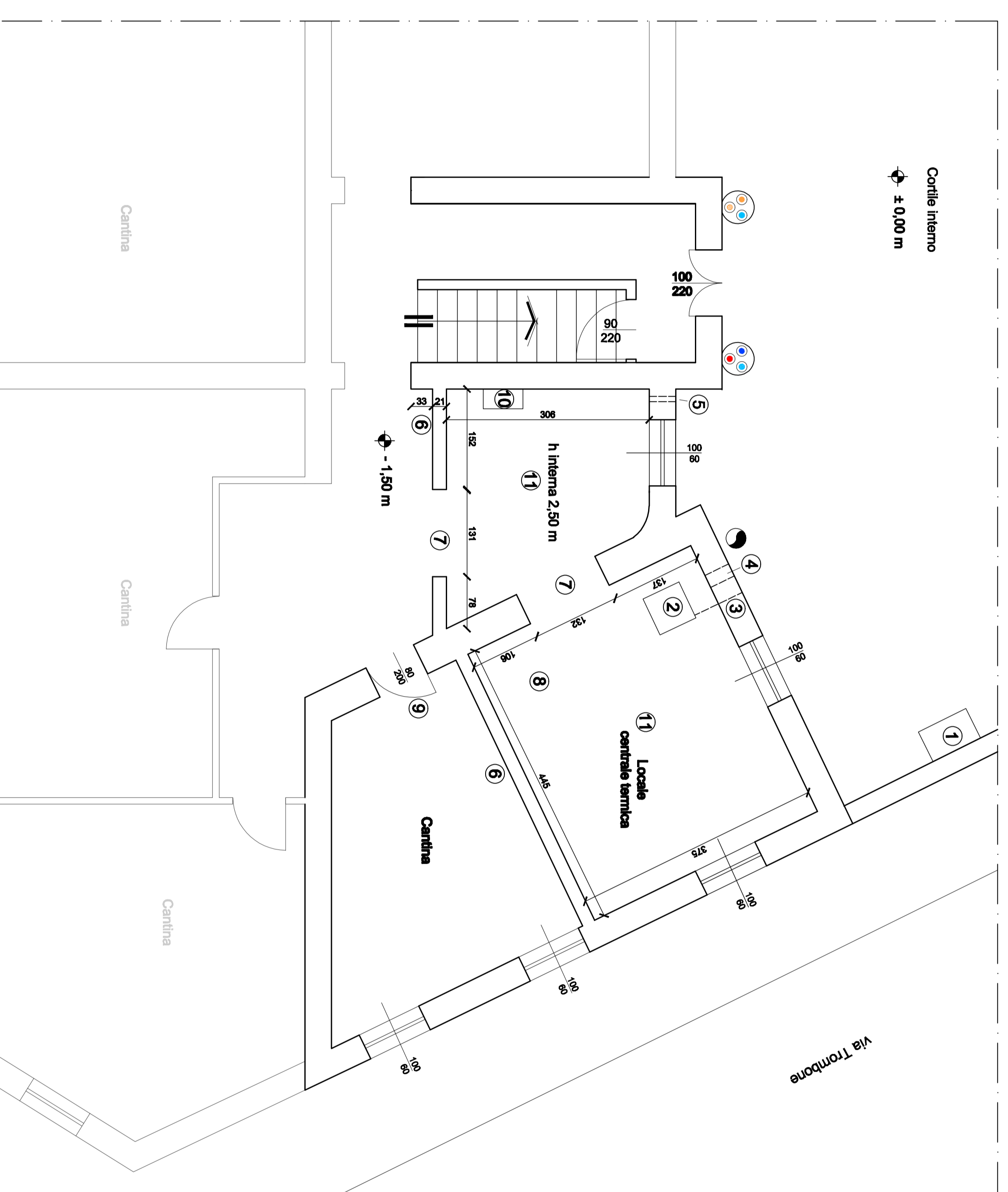
Data:
Aprile 2011

Tavola
02

Comune
ATC di Vercelli
Con sede in corso Palestro 21/A a Vercelli

Elaborato
OPERE EDILI
Centrale termica

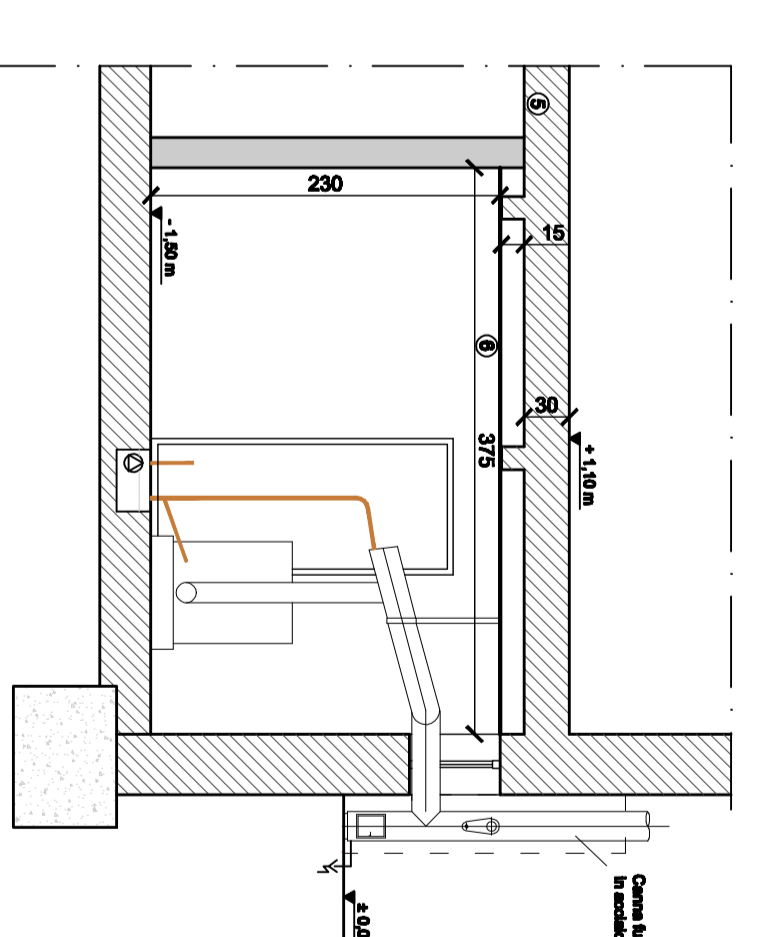
A disposizione dell'U.T.C.



Pianta piano cantinatio
scala 1:50

LEGENDA INTERVENTI

- 1 Armadio contatori
 - 2 Pozzetto in c.a. dim. interna 60x60 cm per raccolta condensa caldaia con pompa sommera
 - 3 Tubo di collegamento al pozzetto pluviale
 - 4 Foro cammino dim. 40x40 h 40 cm
 - 5 Foro ingresso tubo gas 10x40 h 10cm
 - 6 Nuova parete in blocchi di c.a. alleggerito REI 120 intonacati sulla faccia interna e lavorati facciavista sulla parte esterna
 - 7 Porta REI 120 dim. 120x200
 - 8 Pavimento in battuto di cemento (per parrucchiere 1)
 - 9 Nuova porta in legno dim. 80x200
 - 10 Quadro elettrico centrale termica
 - 11 Realizzazione di intonaco REI 120 a soffitto CT
- Cavetti verticali per tubazioni impianto riscaldamento
☉ Canna fumaria



Sezione piano cantinatio
scala 1:50

PARTICOLARE 1 - Stratigrafia pavimento in battuto di c.a.
scala 1:10

