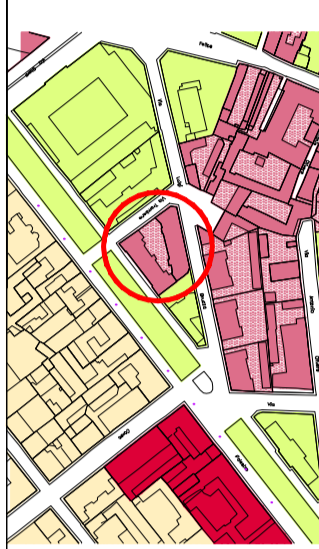


COMUNE DI VERCELLI  
Provincia di VERCELLI

**EDIFICIO SITO IN VIA BRUZZA N° 6/8  
INTERVENTO DI RISTRUTTURAZIONE  
EDILIZIA - MANUTENZIONE  
STRADINARIA  
PROGETTO ESECUTIVO**



GRUPPO DI PROGETTAZIONE  
Ing. ALBERTO FERRAROTTI  
Corso San Martino, 25 - 13100 Vercelli  
Tel. 0161/215567 - Fax 0161/216438  
Iscrizione n.570A all'Ordine degli Ingegneri della Provincia di Vercelli

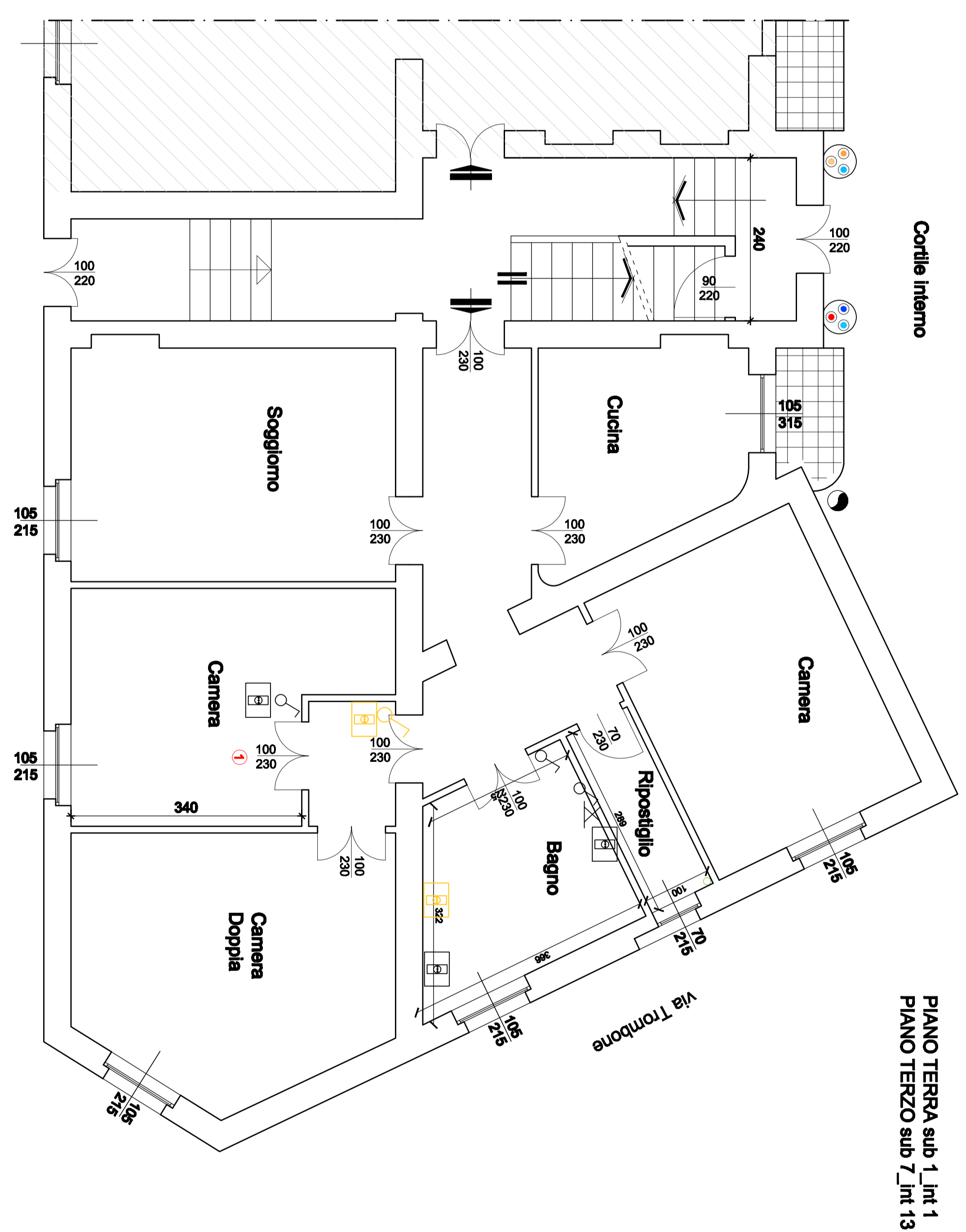
Comittente  
ATC di Vercelli  
Con sede in corso Palestro 21/A a Vercelli

Scale: 1:50  
Data:  
Aprile 2011

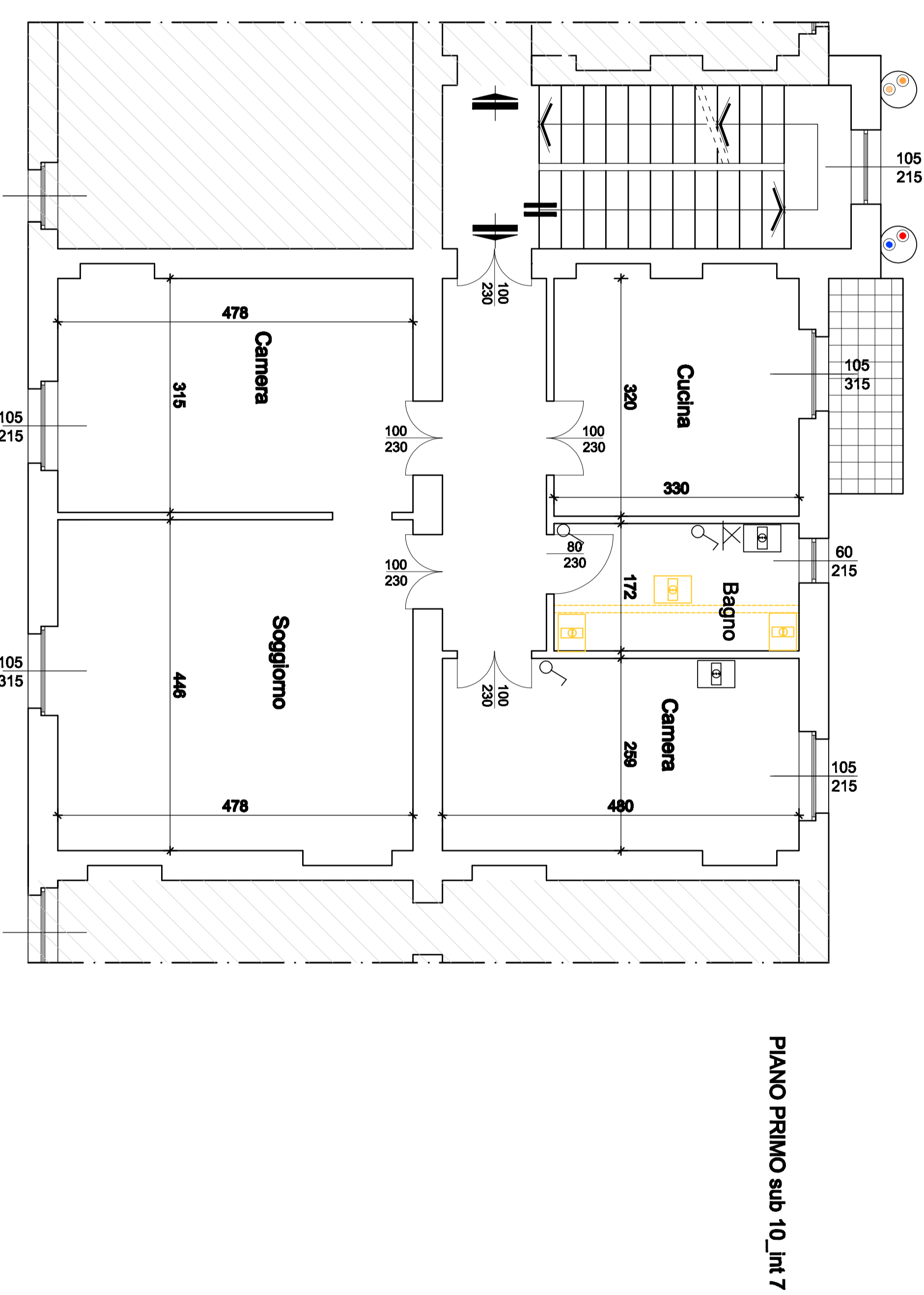
Elaborato  
IMPIANTO ELETTRICO  
Pianta piano terra-primo-terzo

Tavola  
**07**

A disposizione dell'ITC



PIANO TERZO sub 1\_int 1  
PIANO TERZO sub 7\_int 13

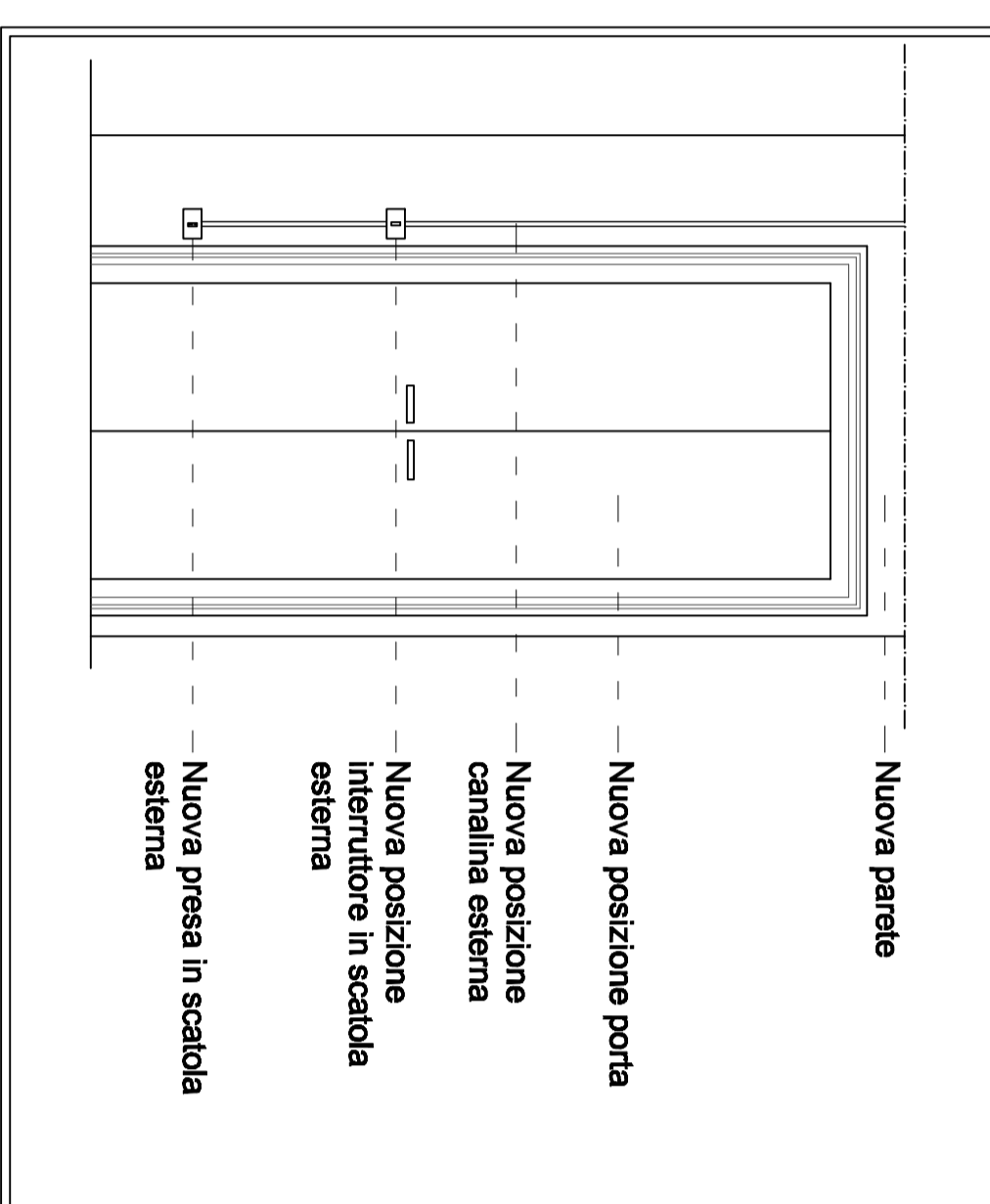


PIANO PRIMO sub 10\_int 7

**LEGENDA**

- Costruzione nuova parete e chiusura passata con muro di mattoni lordi sp. 12 cm. e finisco chine
- Rimozione intonaco
- Rimozione presa elettrica
- Demolizione parete
- Nuovo interruttore
- Nuovo punto luce a parete
- Nuova presa elettrica

**1) PARTICOLARE 1 - Nuovo interruttore camera - scala 1:20**



- Nuova parete
- Nuova posizione porta
- Nuova posizione canalina esterna
- Nuova posizione interruttore in scatola esterna
- Nuova presa in scatola esterna