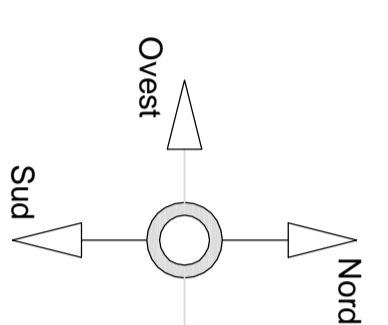




ESTRATTO DI MAPPA CATASTALE  
Foglio 93, particella 1025 - NCEU Vercelli

Area in cui possono verificarsi interferenze tra utenti alloggi occupati e personale/mezzi e materiali di cantiere: prevedere movieri per regolamentazione e segnalazione pedoni

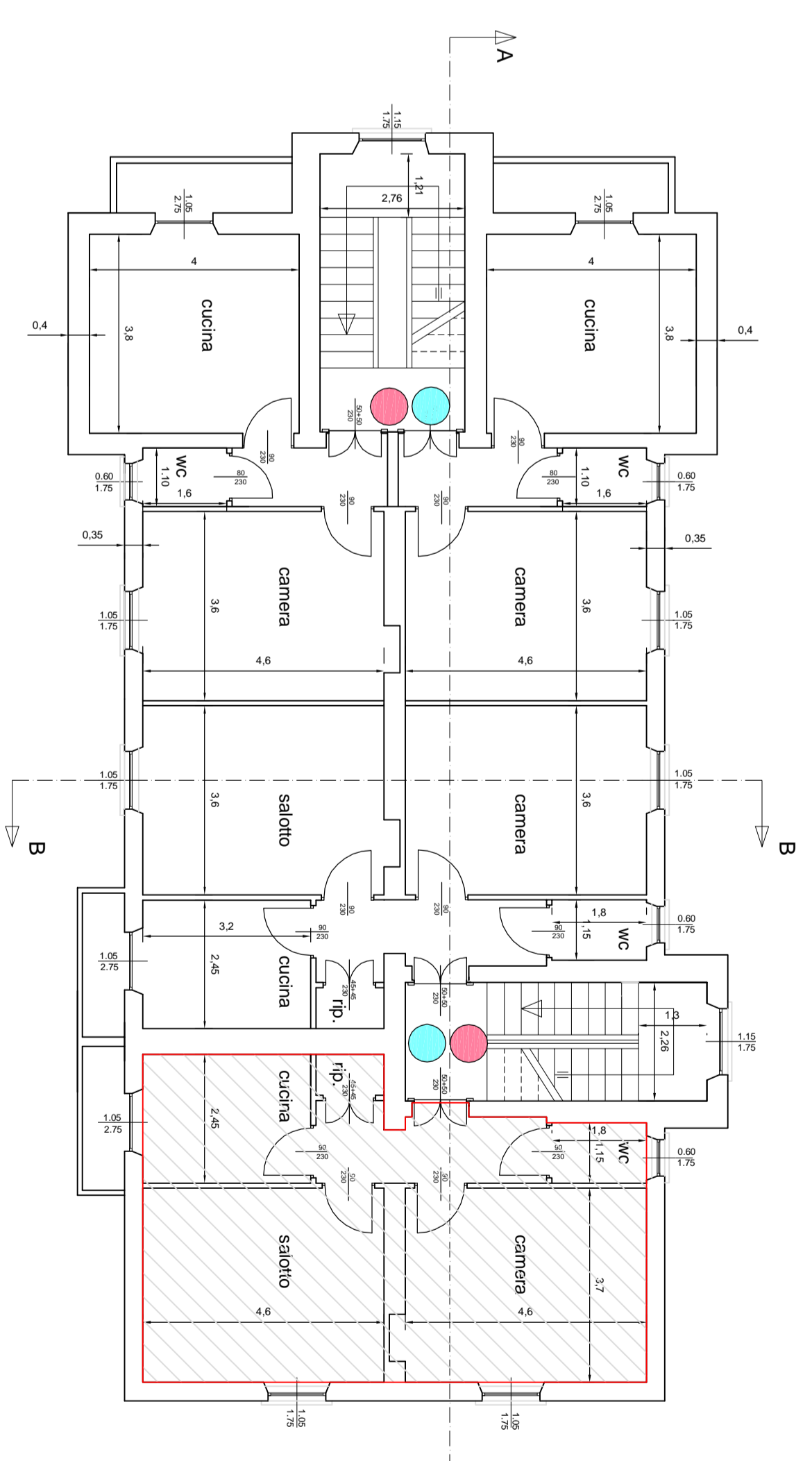
Accesso sito



PIANTA PIANO RIALZATO  
Scala 1:100



PIANTA PIANO PRIMO  
Scala 1:100



Area di realizzazione nuovo locale tecnico  
Unità abitative occupate, da realizzare durante la fase "4" mese di cantiere" dopo l'avvenuto completamento delle parti comuni (impianti) e degli appartamenti omologhi.

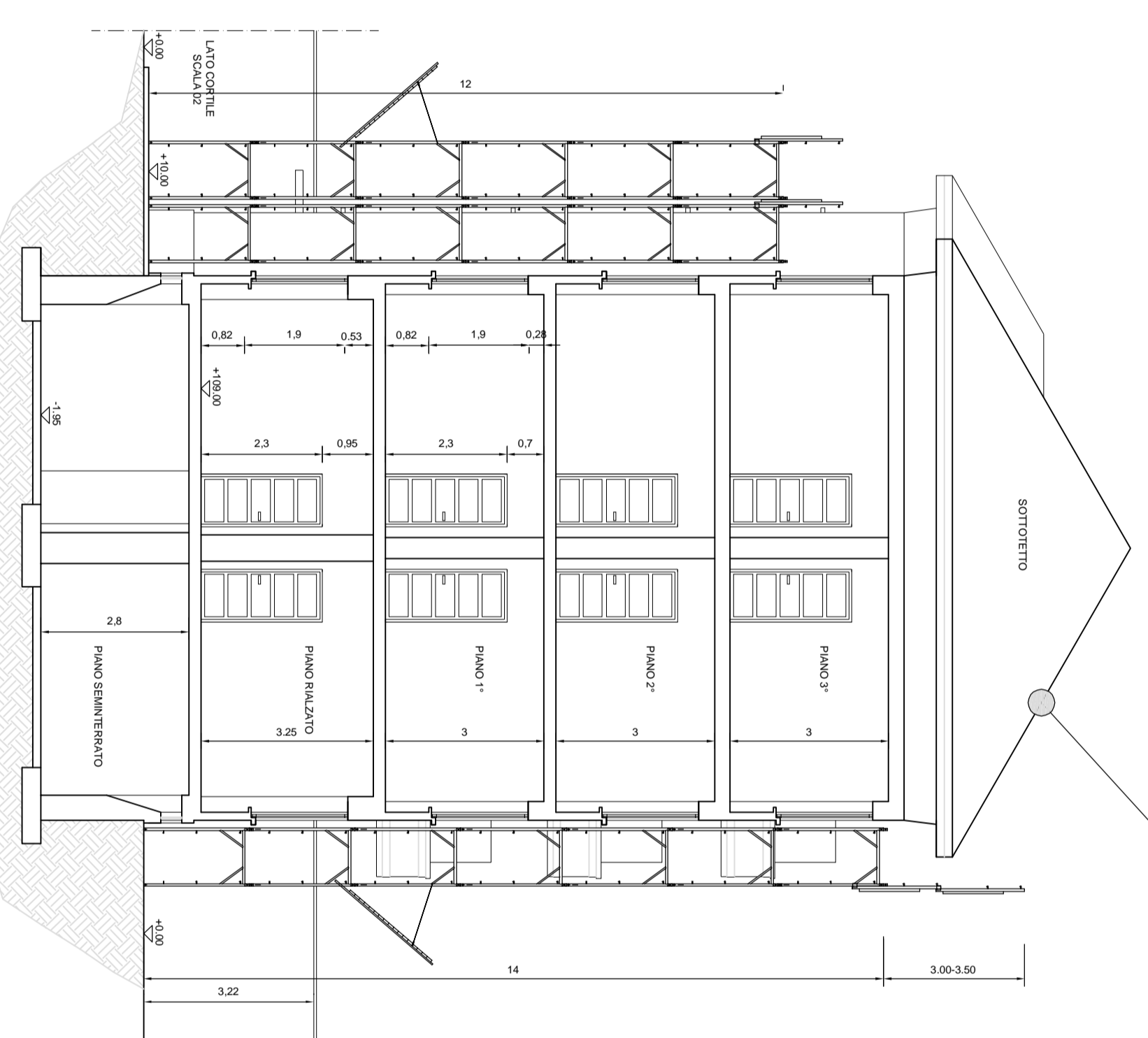
Cantello tipo "omnibus" da apporre su ingresso lato via Bernadil: uniformemente a cantello con anagrafica di cantiere ed in corrispondenza di ogni area di cantiere esterna (su recinzioni)



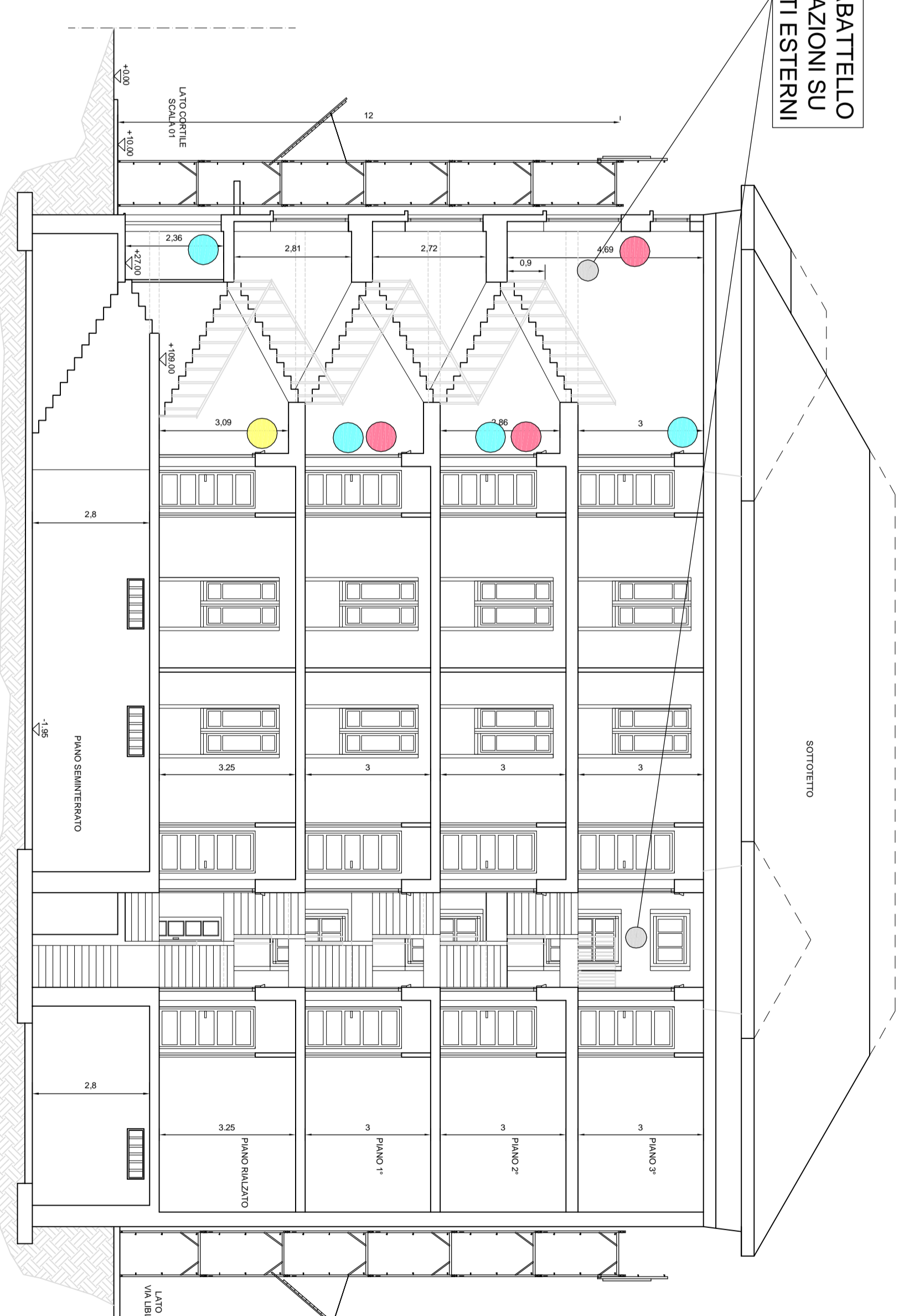
RECINZIONE DI CANTIERE  
PONTEGGIO METALLICO FISSO  
QUADRO ELETTRICO DI CANTIERE

segnalatica complementare

SEZIONE B-B  
- Schema porteggi -  
Scala 1:100



SEZIONE A-A  
- Schema porteggi -  
Scala 1:100



**AGENZIA TERRITORIALE PER LA CASA**  
Corso Palestro 21/A  
13100 Vercelli



**PROGETTO ESECUTIVO**  
D.P.R. 584/99 e s.m.e.l.

Progettazione:  
Studio Associato di Ingegneria  
Ing. Alessio Bocca e Ing. Andrea Bossi\*  
Via XX Settembre, 37 - Vercelli  
Tel./Fax 0111 217963

INTERVENTO DI MANUTENZIONE STRAORDINARIA AL PATRIMONIO A.I.C. - VIALE RIMEMBRANZA 62/C - VC	DATA	SCALA
ESTRATTO DI MAPPA CATASTALE, PIANTE E SEZIONI - PLANIMETRIA DI CANTIERE	12.2010	1:100
STRUTTORE	NUM. PROJEC.	VARIANTE
ALLEGATO 05	09	
DATA CANTIERE	DATA ACCORDO	DATA AGGIORN.
01/17/2010		
AB		
Sono elaborate: Progetto definitivo/autorizzativo		
	<b>R_09_ALL_3</b>	